

Les bons réglages d'un semoir à disques SOLITAIR 8 et 8+

LES REGLAGES DU SEMOIR SOLITAIR : ETALONNAGE



1

Clapet de fond

- Réglages à 6 positions du clapet
- Position 1 à 3 pour toutes les petites semences
- Position 5 à 6 pour les semences de grandes tailles : les pois, haricots, féverolles



2

Position Auget

- Pour l'étalonnage positionner l'auget sous les cannelures en basculant le système de venturi vers le bas

3

Semence	Surface m ² mini du test de débit	Galets à embrayer	Clapets de fond	Agitateur	Tamis de trémie	Régime de turbine	Alarme mini turbine	Alarme maxi turbine
Blé orge seigle - de 100 kg/ha (4)	200	A + B	1	OUI	OUI	4000	2900	4400
Blé orge seigle + de 100 kg/ha (4)	200	A + B + F	1	OUI	OUI	4000	2900	4400
Pois protéagineux (2)	100	A + B + F	4 ou 5	OUI	OUI	4500	2900	4900
Pois de conserve	200	A + B + (F)	2 ou 3	OUI	OUI	4500	2900	4900
Lentille vesce	250	A + B + (F)	2	OUI	OUI	4200	2900	4600
Féverole Lupin Haricot (2)	100	A + B + F	5 ou 6	OUI	NON	4800	2900	5200
Colza Moutarde 2 à 10Kg/ha (1) (4) (5)	1000	D	1	NON	OUI	3300	2700	3700
Luzerne, Trèfle, Lin Oléagineux (1) (4) (5)	1000	C + D + E	1	NON	OUI	3300	2900	3700
Herbe 15-30kg/ha (3) (4) (5)	500	C + D + E	1	OUI	NON	3300	2900	3700
Lin fibre > 100kg/ha (5)	250	A + B + (F)	1	OUI	OUI	3300	2900	3700
Avoine > 100 kg/ha	200	A + B + (F)	1	OUI	OUI	4000	2900	4400
Épeautre (3) (4) (5)	200	A + B + F	1	OUI	OUI	4300	2900	4600

Tableau réglages

- Choisir les bons galets par rapport à votre type de semence
- Vérifier les clapets de fond
- Mettre l'engrenage sur la bonne graduation : pour la modifier mettre le secteur gradué vers 0 puis à fond et ensuite sur la valeur indiquée sur le tableau ou sur votre boîtier



4

Ecran de départ

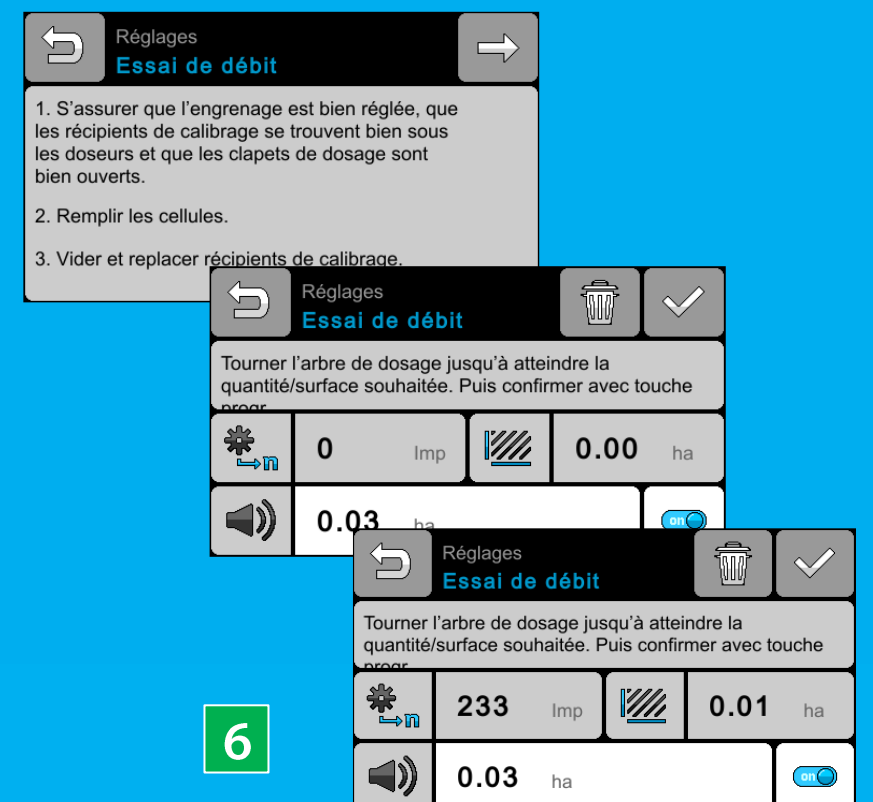
- Cliquer sur la clé pour accéder aux menus réglages
- Choisissez l'onglet étalonnage (Auget avec pignon)
- Suivre les instructions données par le boîtier



5

Essai de débit

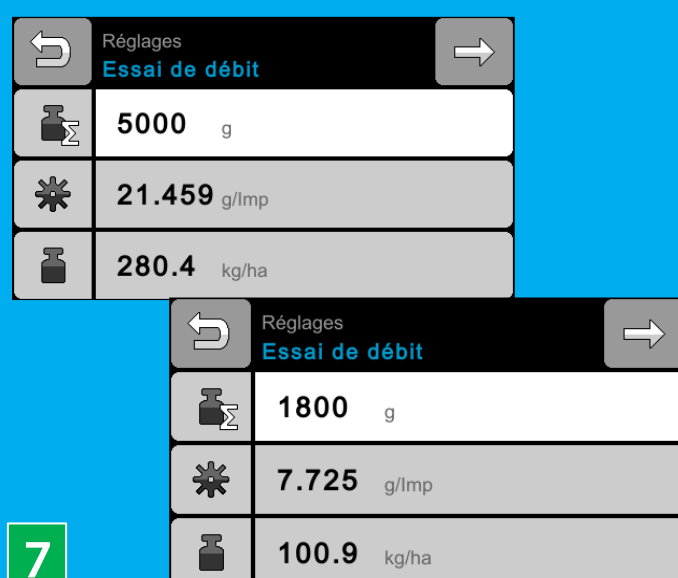
- Choisir le type de semence
- Modifier votre dose Ha
- Le boîtier vous indique : valeur secteur gradué, clapet de fond, glissière, agitateur, type de galer



6

Essai de débit

- Suivre les instructions du boîtier en validant en appuyant sur le « V » et continuer en appuyant sur la flèche



7

Essai de débit

- Après avoir tourner la roue jusqu'au bip de la surface minimum pour l'étalonnage, sortir les augets
- Faire la pesée de la semence recueillie
- Entrer le poids (en grammes) dans le boîtier
- Valider



8

Essai de débit

- Suivant votre pesée le semoir va valider l'essai > si non refaire un étalonnage en suivant la procédure

9

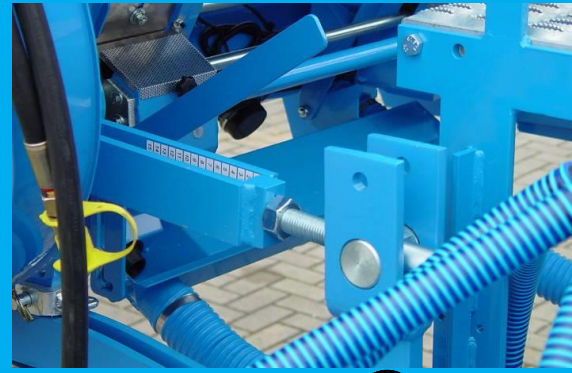
Essai de débit fin

- Remettre le boîtier en cabine
- Remettre l'augets vide à sa place
- Mettre le système de venturi en position haute

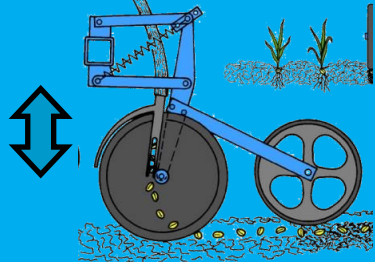
Les bons réglages d'un semoir à disques SOLITAIR 8 et 8+



LES REGLAGES DU SEMOIR SOLITAIR : REGLAGES



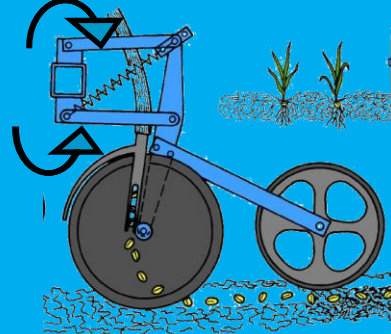
1
0



Hauteur rampe de semis

- Pour que le parallélogramme de la rampe de semis soit le plus à l'horizontale possible on règle sa hauteur via les cales sur les bras de fixation
- De série mécanique en option réglage hydraulique

1
1



Profondeur de semis

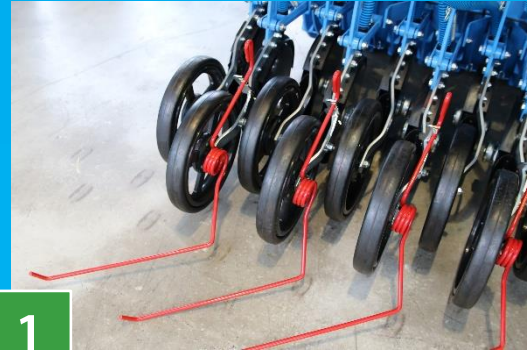
- Avec les tiges filetées se trouvant de chaque côté de la passerelle on règle la profondeur de semis
- On vis-> on met de la profondeur (on incline le tube carré vers l'avant)
- On dévisse -> semis superficiel (on incline le tube carré vers l'arrière)

1
2

Pression de rappuie

A l'aide des chainettes sur l'élément de semis on va augmenter ou diminuer la pression de rappuie via la roulette plombeuse. Attention si trop de pression la ligne de semis arrière va projeter de la terre sur la ligne de devant. Pression optimum : on doit apercevoir les $\frac{3}{4}$ de la roulette sur le sol

En option double ressorts (préconisé sur montage avec Heliodor)



1
3

Herses de recouvrement

- 2 modèles:
- soit monter sur la deuxième rangée des éléments de semis (une dent pour deux rangs), réglage en hauteur et pression en même temps
- soit un support complet avec deux rangées de herses, réglages en hauteur et de l'orientation via des axes et la pression par un ressort