

La herse étrille **Thulit**

 **LEMKEN** THE
AGROVISION
COMPANY



La protection des ressources dans l'agriculture est une approche holistique qui prend en compte les aspects écologiques, sociaux et économiques afin de préserver l'environnement pour les générations futures. À l'heure où la demande d'une agriculture durable et respectueuse de l'environnement se fait de plus en plus ressentir, la réduction des pesticides chimiques devient un sujet d'actualité. Certaines exploitations se tournent vers l'agriculture biologique, d'autres se consacrent à la lutte intégrée contre les ravageurs.

L'objectif commun est de combiner une grande variété de mesures pour maintenir la fertilité des sols et ainsi garantir les rendements. Une gestion efficace des mauvaises herbes qui tient compte de la préservation des sols est essentielle ici. La rotation des cultures est un aspect déterminant, mais il est possible d'empêcher efficacement la croissance des adventices en les recouvrant par voie mécanique, en les arrachant ou en les coupant.

Avec le savoir-faire et la technologie adaptée, le désherbage mécanique s'intègre dans les activités de manière efficace et économe en ressources, contribuant à une agriculture durable et pérenne. La **herse étrille Thulit de LEMKEN** vous offre un soutien optimal. La gestion des mauvaises herbes devient un **facteur de succès pour votre exploitation agricole**.





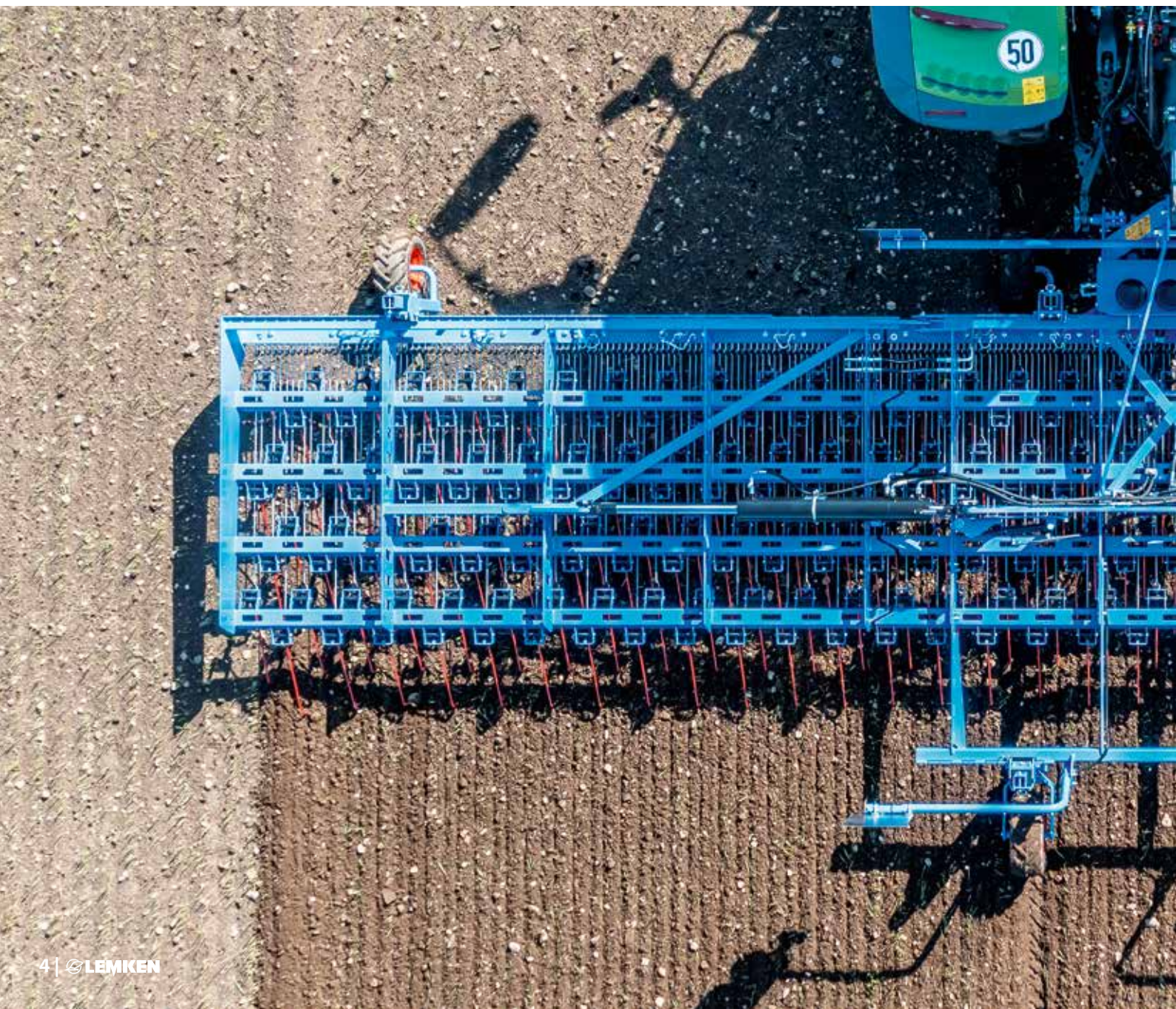
Chaque détail, un atout

Concept cadre

Le concept unique de châssis avec 4 poutres et 8 rangées de dents permet **une grande stabilité du châssis**. En réduisant le nombre de poutres, la conception des profilés de poutres s'avère très stable et **le poids total reste faible**.

Disposition des dents

La herse étrille Thulit fonctionne également **avec de grandes quantités de matière organique sans bourrages**. Pour ce faire, les dents ont été disposées de manière asymétrique avec un espacement unique des dents de 31,25 mm. Le rapport optimal entre la distance entre-rangs et la longueur des dents de 575 mm garantit une efficacité maximale dans le contrôle des mauvaises herbes.



Géométrie des dents

La Thulit est composée de dents robustes d'un diamètre de 8 mm, qui transmettent la force correspondante au sol. Les dents disposent ainsi d'une **stabilité latérale** suffisante, même dans des conditions de travail sèches et en présence de croûtes de terre. Les mauvaises herbes sont alors éliminées de manière fiable.

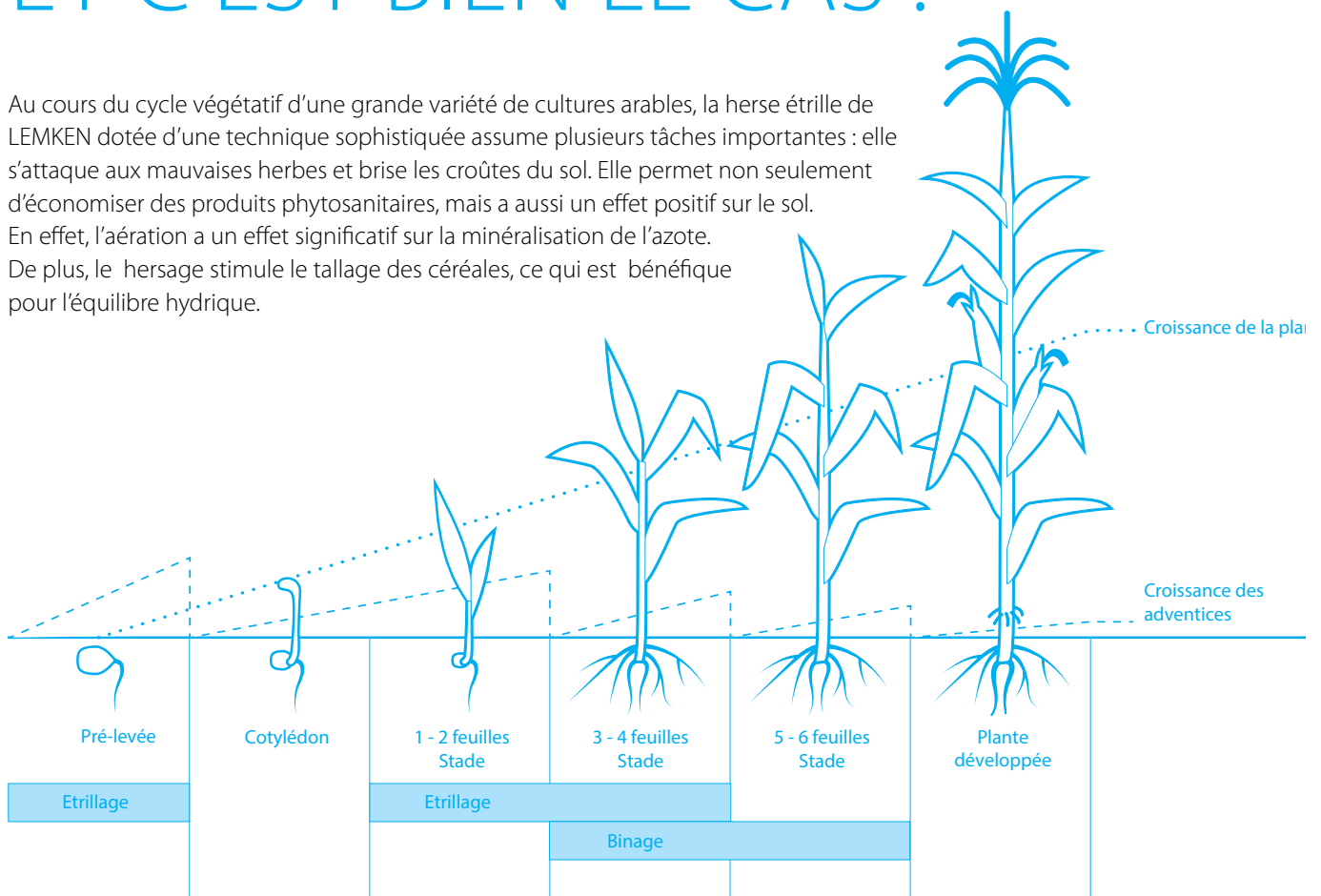
Pression des dents

Les possibilités de réglage de la pression des dents vont de 100 g jusqu'à une force de contact maximale de 5 000 g par dent. Grâce au système hydraulique flexible OptiTine, les dents individuelles fonctionnent dans chaque situation de travail **avec exactement la même pression**.



Cela semble étrillé – ET C'EST BIEN LE CAS !

Au cours du cycle végétatif d'une grande variété de cultures arables, la herse étrille de LEMKEN dotée d'une technique sophistiquée assume plusieurs tâches importantes : elle s'attaque aux mauvaises herbes et brise les croûtes du sol. Elle permet non seulement d'économiser des produits phytosanitaires, mais a aussi un effet positif sur le sol. En effet, l'aération a un effet significatif sur la minéralisation de l'azote. De plus, le hersage stimule le tallage des céréales, ce qui est bénéfique pour l'équilibre hydrique.



La herse étrille Thulit **prolonge la fenêtre temporelle pour la régulation mécanique des adventices** et commence là où la technologie de binage atteint ses limites. Ensemble, elles permettent d'obtenir des **cultures sans mauvaises herbes** tout en renonçant à l'utilisation de produits phytosanitaires chimiques.

Réglage hydraulique de la pression des dents OptiTine

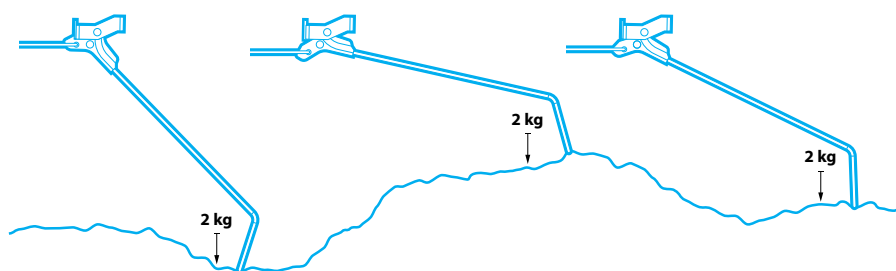
La pression des dents est réglable en continu, à partir de la cabine du tracteur et même pendant la conduite. Les possibilités de réglage varient d'un hersage en douceur sous le poids de la dent (100 g) jusqu'à une force de contact maximale de 5 000 g par dent. Le système hydraulique de réglage de pression des dents de la herse assure une **pression constante quels que soient la position et l'angle de la dent**, tant sur des surfaces planes que pour les cultures sur buttes.





Chaque dent, un élément individuel

Un système hydraulique est utilisé pour le réglage en continu de la pression des dents. Les dents sont reliées par un vérin et combinées en barres cylindriques de 5 à 16 vérins pour permettre une commande séparée de chaque dent. Ce système est complètement fermé, étanche et à double effet. La pression est la même partout et les vérins peuvent travailler dans les deux sens. La course du cylindre nickelée et la tige de piston chromée dure sont conçues pour une **durée de vie maximale**.



Un multi-outil unique

Sur la herse, la dent est l'outil décisif pour un résultat de travail optimal. Les dents du Thulit assurent une courbure de 118 degrés et une longueur diagonale de 575 mm pour une pression de dent constante, quel que soit le réglage des dents. Avec un diamètre de 8 mm et une plage d'usure de 120 mm, la construction de la dent est solide. Elle présente une stabilité latérale suffisante, même dans des conditions de travail sèches et en présence de croûtes de terre. Le résultat : **d'excellentes performances et un guidage précis** sans évitement latéral.



Système de changement rapide

Le remplacement des dents avec la Thulit est possible sans démontage fastidieux. Il s'opère rapidement et facilement en trois étapes :

- Retrait sans outil de la barre de connexion
- Desserrage de la vis
- Retrait de la dent de la herse

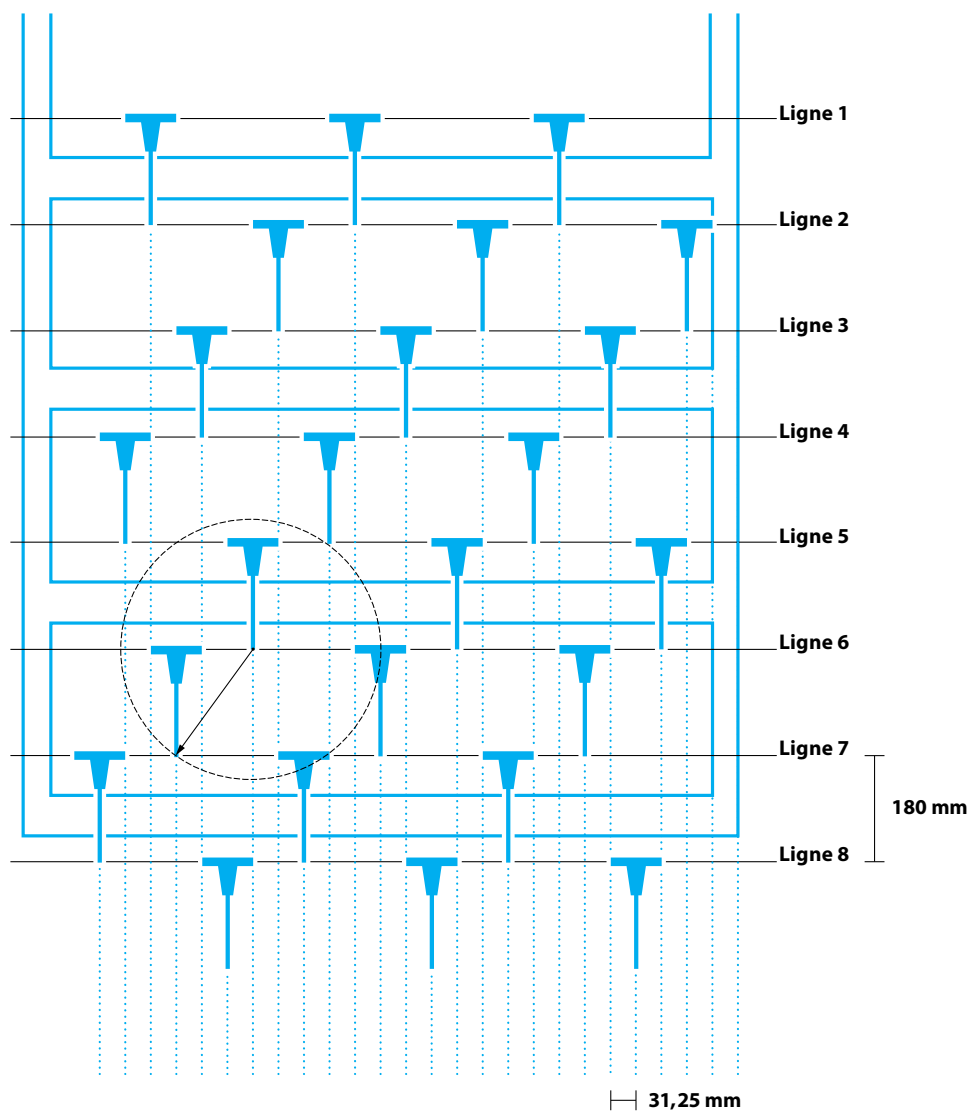
Parfaitement encadré

Vue dégagée

Pour encore plus **de clarté au travail**, la herse Thulit de LEMKEN est conçue avec un concept de cadre à quatre poutres au lieu d'un cadre à huit poutres. Grâce au système hydraulique OptiTine, il n'y a pas de ressorts dans le champ de vision du conducteur. En réduisant le nombre de poutres et de pièces mobiles dans le châssis de la herse, les dents sont bien visibles et le résultat de travail est rendu plus visible pour le conducteur.

De loin le meilleur résultat

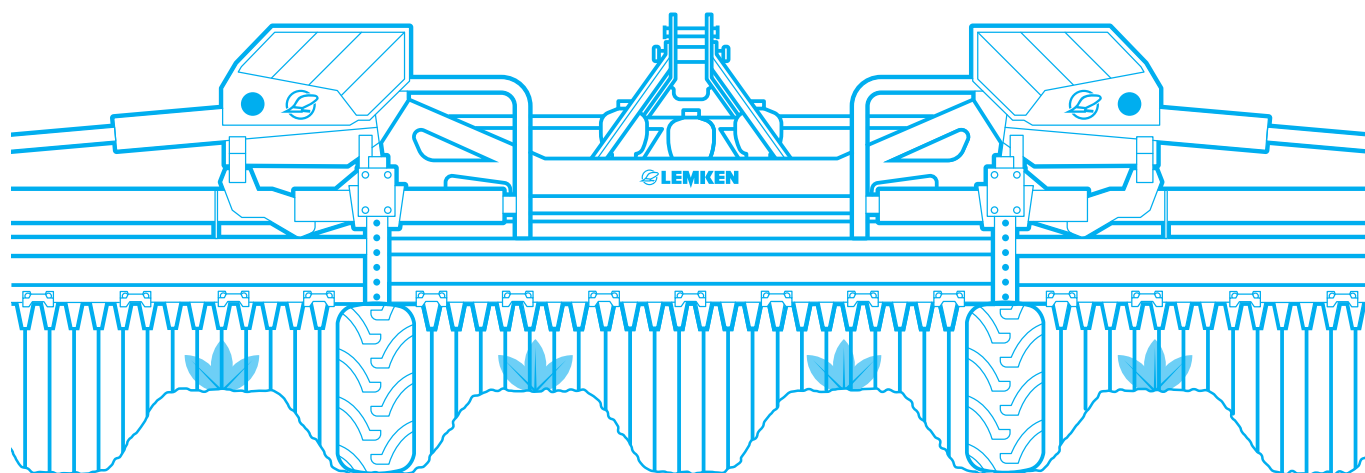
L'écartement des dents de la herse étrille Thulit est adapté de manière optimale à l'espacement des rangs fréquemment utilisé de 12,5 cm pour le semis en ligne. La disposition asymétrique des dents assure jusqu'à 15 % d'espace supplémentaire, comparé aux herse conventionnelles – sans compromettre le résultat du travail.





Aussi légère que possible et aussi lourde que nécessaire

Grâce à l'ingénieuse conception et au large espacement des dents, le Thulit de LEMKEN n'a besoin que de 32 dents par mètre de largeur de travail. Cela rend la herse étrille **extrêmement stable** et pourtant **aussi légère que possible**. En même temps, elle est assez lourde pour obtenir la pression optimale des dents jusqu'à 5 000 g et donc un excellent résultat de travail.



Une grande liberté

La herse étrille Thulit de LEMKEN est également particulièrement convaincante en raison de sa grande hauteur de passage. Avec un grand dégagement sous châssis de 450 mm, qui est unique sur le marché, ainsi qu'à l'absence de ressorts et d'autres parties tranchantes sous le châssis, la Thulit crée la base pour le hersage des cultures sur buttes et des cultures de plantes à des stades de croissance avancés. La fenêtre temporelle pour le désherbage mécanique est ainsi prolongée.

Le plus en matière de **de** **technologie**



Position transport des dents

Les dents peuvent être facilement repliées à l'aide de l'interrupteur situé dans la cabine. Les dents déformées dans la tournière ou les corps étrangers coincés appartiennent désormais au passé. Le rabattement des dents de la herse en position de transport permet **un transport routier** sûr et compact.



Plié pour s'adapter

Pour **travailler avec une largeur de travail réduite** et pour **éviter les obstacles** la herse étrille peut éventuellement être repliée d'un côté. De plus, pour les modèles de 9 et 12 m pour des manœuvres aisées en tournière, il est possible de lever la machine en position V. Pour ce faire, les segments de repliage extérieurs sont légèrement inclinés. De cette façon, les cultures sont protégées contre les dommages causés par les dents. Le boîtier de commande disponible en option déclenche le processus de repliage en V ou le repliage unilatéral. En cas d'utilisation du boîtier, un seul distributeur hydraulique au lieu de trois, est désormais nécessaire sur le tracteur.



Ces options de roues porteuses sont possibles :

- Thulit MF/600 :
 - À l'avant : 2 ou 4 roues porteuses
 - À l'arrière : 0 ou 2 roues porteuses
- Thulit MF/900 :
 - À l'avant : 2 ou 4 roues porteuses
 - À l'arrière : 0, 2 ou 4 roues porteuses
- Thulit MF/1200 :
 - À l'avant : 6 roues porteuses
 - À l'arrière : 2, 4 ou 6 roues porteuses

Roues porteuses arrière en option

Il existe une large gamme d'options de roues porteuses pour le LEMKEN Thulit afin de parfaire le résultat du travail. La hauteur de travail des roues porteuses se règle en 8 positions sur le cadre profilé, permettant ainsi de régler l'agressivité des dents et la hauteur de passage. Le châssis profilé rend également l'ajustement de la largeur des roues porteuses plus simple. Il peut être adapté à la distance entre les rangs.

Caractéristiques techniques

Thulit	MF/600	MF/900	MF/1200
Largeur de travail [m]	6,19	9,19	12,19
Largeur de transport [m]	2,95	2,95	2,95
Hauteur de transport [m]	2,20	3,68	3,30
Masse [kg]	1 100	1 440	2 100
Nombre de roues porteuses avant	2/4	2/4	6
Nombre de roues porteuses arrière	0/2	0/2/4	2/4/6
Taille des pneus	16/6,5-8	16/6,5-8	16/6,5-8
Pression des dents [g]	100 - 5 000	100 - 5 000	100 - 5 000
Diamètre des dents [mm]	8	8	8
Espacement des dents [mm]	31,25	31,25	31,25
Espacement des poutres [mm]	180	180	180
Hauteur du châssis [mm]	450	450	450
Puissance requise (min.) [kW/ch]	33/45	51/70	66/90
Distributeurs hydrauliques (min.)	1 + LS*	1 + LS*	1 + LS*
Retour sans pression (max. 5 bar)	1	1	1
Catégorie d'attelage inférieur	Cat. 2/3N/3	Cat. 2/3N/3	Cat. 3N/3
Catégorie d'attelage du bras supérieur	Cat. 2/3N/3	Cat. 2/3N/3	Cat. 3N/3

* LS= Load Sensing

DES SOLUTIONS BIEN PENSÉES.

Chez LEMKEN, nous ne considérons pas les étapes de travail individuelles, mais tenons compte de l'ensemble du processus avec tous ses aspects agronomiques. Le résultat : des solutions complètes en harmonie parfaite. Vous obtenez : une technologie de haute qualité, tournée vers l'avenir et efficace pour une agriculture rentable et durable.



LEMKEN - 11/23 - 17517833/fr. Toutes les données, dimensions et masses peuvent faire l'objet d'améliorations techniques et ne sont par conséquent pas contraignantes. Les données de poids se réfèrent toujours à l'équipement de base. Toute modification reste réservée.

LEMKEN GmbH & Co. KG
Weseler Straße 5
46519 Alpen, Allemagne
Tél +49 2802 81-0
Fax +49 2802 81-220
info@lemken.com
www.lemken.com

EN SAVOIR PLUS ET
PRENEZ CONTACT AVEC
UN COLLABORATEUR
LEMKEN.



Votre distributeur LEMKEN :